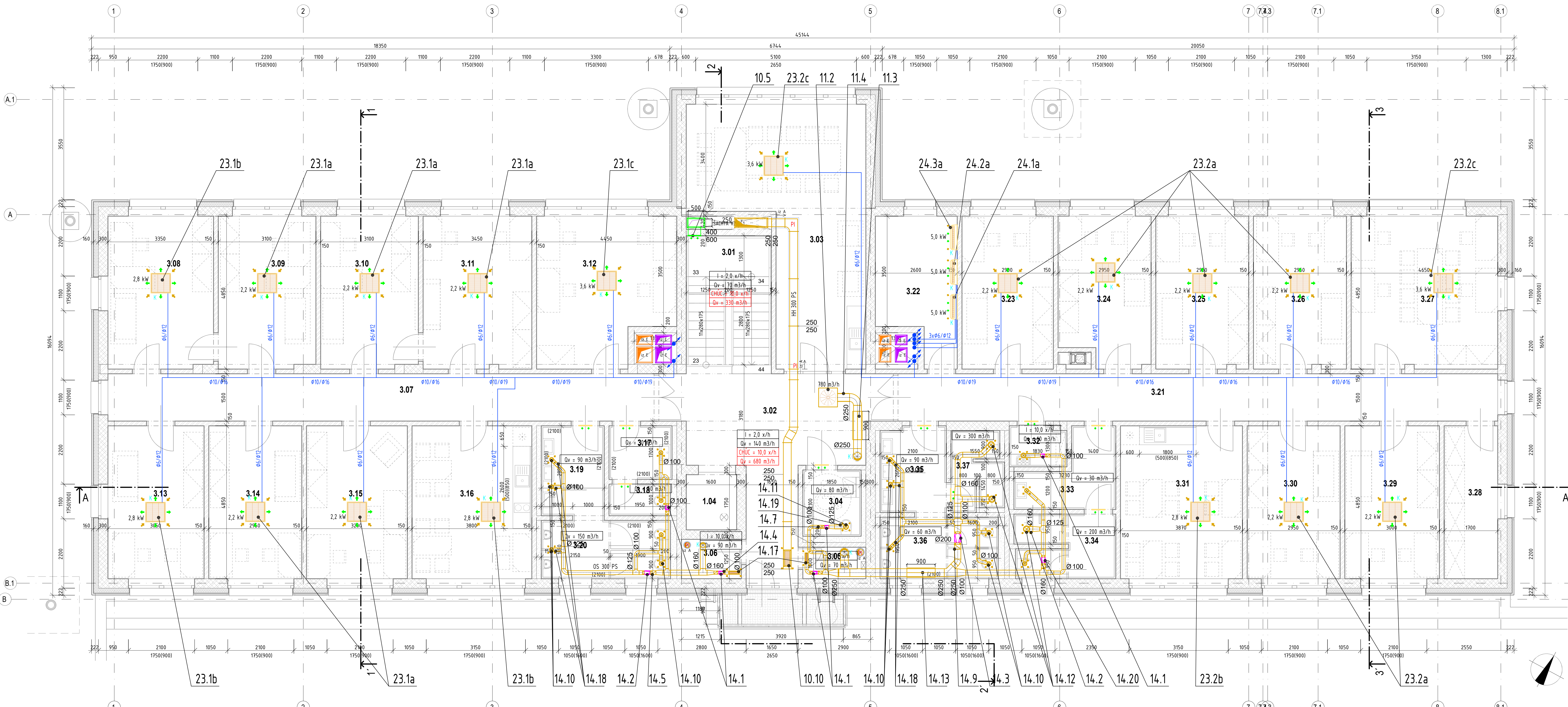


PÓDORYS 3.NP - ADMINISTRATÍVNA ČASŤ  
1:50



LEGENDA MIESTNOSTÍ 3.NP:

Č.M.	NÁZOV MIESTNOSTÍ	PLOCHA [m²]	POVRCHOVÉ ÚPRAVY			SVETLÁ VÝŠKA [m]	POZNÁMKA
			PODLAHA	STENA	STROP		
3.01	SCHODISKO	11.8	KERAMICKÁ DLAŽBA	P13	DISPERZNÝ NÁTER	KAZETOVÝ PODHEAD	2.80
3.02	CHODBA	25.1	KERAMICKÁ DLAŽBA	P14	DISPERZNÝ NÁTER	KAZETOVÝ PODHEAD	2.80
3.03	ZASADAČKA	33.6	VINYLOVÁ PODLAHA	P16	DISPERZNÝ NÁTER	KAZETOVÝ PODHEAD	2.80
3.04	WC IMOBILNÍ	3.9	KERAMICKÁ DLAŽBA	P14	DISPERZNÝ NÁTER	SDK PODHEAD	2.70
3.05	SKLAD	2.0	KERAMICKÁ DLAŽBA	P14	DISPERZNÝ NÁTER	DISPERZNÁ MAEBA	3.55
3.06	SKLAD	2.4	KERAMICKÁ DLAŽBA	P14	DISPERZNÝ NÁTER	DISPERZNÁ MAEBA	3.55
3.07	CHODBA	26.0	KERAMICKÁ DLAŽBA	P14	DISPERZNÝ NÁTER	KAZETOVÝ PODHEAD	2.80
3.08	KANCELÁRIA (VEDÚCI PÍZ)	16.2	VINYLOVÁ PODLAHA	P16	DISPERZNÝ NÁTER	KAZETOVÝ PODHEAD	2.80
3.09	KANCELÁRIA (REFERENT PÍZ A TÍ)	14.9	VINYLOVÁ PODLAHA	P16	DISPERZNÝ NÁTER	KAZETOVÝ PODHEAD	2.80
3.10	KANCELÁRIA (VEDÚCI TECHNICKÉJ PREVÁDZKY)	14.9	VINYLOVÁ PODLAHA	P16	DISPERZNÝ NÁTER	KAZETOVÝ PODHEAD	2.80
3.11	KANCELÁRIA (REFERENT TECHNICKÉJ PREVÁDZKY)	16.7	VINYLOVÁ PODLAHA	P16	DISPERZNÝ NÁTER	KAZETOVÝ PODHEAD	2.80
3.12	KANCELÁRIA	19.5	VINYLOVÁ PODLAHA	P16	DISPERZNÝ NÁTER	KAZETOVÝ PODHEAD	2.80
3.13	KANCELÁRIA	14.8	VINYLOVÁ PODLAHA	P16	DISPERZNÝ NÁTER	KAZETOVÝ PODHEAD	2.80
3.14	KANCELÁRIA	14.3	VINYLOVÁ PODLAHA	P16	DISPERZNÝ NÁTER	KAZETOVÝ PODHEAD	2.80
3.15	KANCELÁRIA	15.5	VINYLOVÁ PODLAHA	P16	DISPERZNÝ NÁTER	KAZETOVÝ PODHEAD	2.80
3.16	OBNNÁ MIESTNOSŤ	18.4	VINYLOVÁ PODLAHA	P16	DISPERZNÝ NÁTER	KAZETOVÝ PODHEAD	2.80
3.17	PREDSEŇ WC ŽENY	3.4	KERAMICKÁ DLAŽBA	P14	KERAMICKÝ OKLAD /DISPERZNÝ NÁTER	SDK PODHEAD	2.70
3.18	WC ŽENY	2.0	KERAMICKÁ DLAŽBA	P14	KERAMICKÝ OKLAD /DISPERZNÝ NÁTER	SDK PODHEAD	2.70
3.19	PREDSEŇ WC MUŽI	5.7	KERAMICKÁ DLAŽBA	P14	KERAMICKÝ OKLAD /DISPERZNÝ NÁTER	SDK PODHEAD	2.70
3.20	WC MUŽI	7.6	KERAMICKÁ DLAŽBA	P14	KERAMICKÝ OKLAD /DISPERZNÝ NÁTER	SDK PODHEAD	2.70
3.21	CHODBA	28.5	KERAMICKÁ DLAŽBA	P14	DISPERZNÝ NÁTER	KAZETOVÝ PODHEAD	2.80
3.22	TECHNICKÁ MIESTNOSŤ SERVEROVNA	10.5	ANTISTATICKÁ PODLAHOVINA	P17	DISPERZNÝ NÁTER	KAZETOVÝ PODHEAD	2.80
3.23	KANCELÁRIA	14.1	VINYLOVÁ PODLAHA	P16	DISPERZNÝ NÁTER	KAZETOVÝ PODHEAD	2.80
3.24	KANCELÁRIA	13.4	VINYLOVÁ PODLAHA	P16	DISPERZNÝ NÁTER	KAZETOVÝ PODHEAD	2.80
3.25	KANCELÁRIA	14.3	VINYLOVÁ PODLAHA	P16	DISPERZNÝ NÁTER	KAZETOVÝ PODHEAD	2.80
3.26	KANCELÁRIA	14.3	VINYLOVÁ PODLAHA	P16	DISPERZNÝ NÁTER	KAZETOVÝ PODHEAD	2.80
3.27	KANCELÁRIA	22.5	VINYLOVÁ PODLAHA	P16	DISPERZNÝ NÁTER	KAZETOVÝ PODHEAD	2.80
3.28	SKLAD	8.2	VINYLOVÁ PODLAHA	P16	DISPERZNÝ NÁTER	KAZETOVÝ PODHEAD	2.80
3.29	KANCELÁRIA	14.6	VINYLOVÁ PODLAHA	P16	DISPERZNÝ NÁTER	KAZETOVÝ PODHEAD	2.80
3.30	KANCELÁRIA	14.3	VINYLOVÁ PODLAHA	P16	DISPERZNÝ NÁTER	KAZETOVÝ PODHEAD	2.80
3.31	OBNNÁ MIESTNOSŤ	18.8	VINYLOVÁ PODLAHA	P16	DISPERZNÝ NÁTER	KAZETOVÝ PODHEAD	2.80
3.32	UPRATOVAČKA	2.3	KERAMICKÁ DLAŽBA	P14	KERAMICKÝ OKLAD /DISPERZNÝ NÁTER	SDK PODHEAD	2.70
3.33	PREDSEŇ WC ŽENY	5.9	KERAMICKÁ DLAŽBA	P14	KERAMICKÝ OKLAD /DISPERZNÝ NÁTER	SDK PODHEAD	2.70
3.34	WC A SPRCHA ŽENY	6.3	KERAMICKÁ DLAŽBA	P14	KERAMICKÝ OKLAD /DISPERZNÝ NÁTER	SDK PODHEAD	2.70
3.35	PREDSEŇ WC MUŽI	5.7	KERAMICKÁ DLAŽBA	P14	KERAMICKÝ OKLAD /DISPERZNÝ NÁTER	SDK PODHEAD	2.70
3.36	WC MUŽI	7.3	KERAMICKÁ DLAŽBA	P14	KERAMICKÝ OKLAD /DISPERZNÝ NÁTER	SDK PODHEAD	2.70
3.37	SPRCHA MUŽI	4.0	KERAMICKÁ DLAŽBA	P14	KERAMICKÝ OKLAD /DISPERZNÝ NÁTER	SDK PODHEAD	2.70
ÚŽITKOVÁ PLOCHA [m²]:		473.7					

LEGENDA VZDUCHOTECHNIKY:

- SUP - PRÍVOD ČERSTVÉHO VZDUCHU
- ETA - ODVOD ODPADOVÉHO VZDUCHU
- ODA - SÁME ČERSTVÉHO VZDUCHU
- EHA - VÝFUK ODPADOVÉHO VZDUCHU
- KLIMATIZAČNÉ ZJEDNOTKY
- CHLADIVOVÉ ČU POTRUBIE
- POŽIARNÁ KLAPKA
- SPÁTNÁ KLAPKA
- REGULAČNÁ KLAPKA ROČNÁ
- PROTIDŽOZOVÁ ŽALÚZIA
- VENTILÁTOR
- IZOLOVANÁ OHYBNÁ HADICA
- NEIZOLOVANÁ OHYBNÁ HADICA
- TLMÍČ HLUKU KULISOVÝ
- TLMÍČ HLUKU KRUHOVÝ
- VEROVÁ PRIEŽKA OBOJSTRANNÁ
- VÝFUKA
- TANEROVÝ VENTIL, ANEMOSTAT

P: 200 m³/h - OBJEMOVÝ PRIETOK PRÍVÁDZANÉHO VZDUCHU  
O: 200 m³/h - OBJEMOVÝ PRIETOK ODVÁDZANÉHO VZDUCHU  
I: 2,0 x/h - INTENZITA VÝMENY VZDUCHU V PRIESTORE ZA HODINU  
HH 500 PS - HORNÁ HRANA JE 500 mm POD STROPOM  
SH 200 NP - SPODNÁ HRANA JE 200 mm NAD PODLAHOU  
2,2 kW - MENOVITÝ CHLADIAČI VÝKON  
SHR - SPODNÁ HRANA ROVNÁ  
→ - PRÍVOD VZDUCHU  
← - ODVOD VZDUCHU

ČÍSLO	TEXT ZMENY	ODOVODNENIE	DÁTUM	PODPIS
A				
B				
C				

NÁZOV STAVBY

MODERNIZÁCIA ÚDRŽBOVEJ ZÁKLADNE TROLEJBUSOV A VÝSTAVBA MENIARNE

EURÓPSKA ÚNIA  
Koháňny fond  
OP Integrovaná infraštruktúra 2014 – 2020

MINISTERSTVO  
DOPRAVY  
SLOVENSKEJ REPUBLIKY

OBJEDNÁVATEL

DOPRAVNÝ PODNIK MESTA PREŠOV, a.s.  
BAŘEJŠKÁ 1, 080 06 LUBOTICE

ZHOTOVITEĽ

ZDRUŽENIE MÚZ PREŠOV

VEDÚCI ELN ZDRUŽENIA

VEDÚCI ELN ZDRUŽENIA

ELN ZDRUŽENIA

ISPO spol. s r.o., inžinierske stavby  
KORNBÁRSKA 14/12, 832 01 BRATISLAVA

SLOVENSÁ 66, 080 01 PREŠOV

ZODPOVEDNÁ OSOBA

ZODPOVEDNÁ OSOBA

HLAVNÝ INŽINIER PROJEKTU

Ing. MICHAL BOČABA

Ing. JOSEF ANTOL

Ing. MICHAL BOČABA

Ing. JOSEF ANTOL

ČÍSLO ZÁKAZKY

8674-00

PROJEKTANT/SPRACOVATEĽ ČASTI	KRUPA PROJEKT, s.r.o., Lipová 370/II, 91041 STARÁ TURA	PODPIS	
ZODPOVEDNÝ PROJEKTANT	ING. PETER KRUPA	PODPIS	
VÝKONOVÁČ	ING. PETER KRUPA	PODPIS	
KONTROLÓVAČ	ING. MIROSLAV HAJACH	PODPIS	
IDENTIF. ČÍSLO PRÍLOHY	MÚZPRO-005-C-0000-4800-505-2		

ČASŤ DOKUMENTAČIE

D VÝKRESY A PÍSMONNOSTI OBJEKTOV

OBJEKT

401 HALA PREVÁDZKOVEJ ÚDRŽBY TROLEJBUSOV

ČASŤ OBJEKTU

500 VZDUCHOTECHNICKÉ ZARIADENIA

NÁZOV PRÍLOHY

PÓDORYS 3.NP - ADMINISTRATÍVNA ČASŤ

PREŠOVSKÝ

PREŠOV

LUBOTICE

S-JTSK v real. JTSK

80p

06/2023

16x44

150

015/DV2

8674-00

ČÍSLO PRÍLOHY

506